



Vielfalt mit Profil.

Brasermann ist ein Profilwalzwerk mit über 125 Jahren Know-how in der Metallverarbeitung. Spezialisiert auf Kaltprofile, fertigen wir ein ausgereiftes Produktprogramm vom Standardprofil für Rolltorpanzer bis zur kompletten Rolltoranlage. Darüber hinaus entwickeln wir mit unserem eigenen Werkzeugbau Spezialprofile für vielfältige Einsatzzwecke.



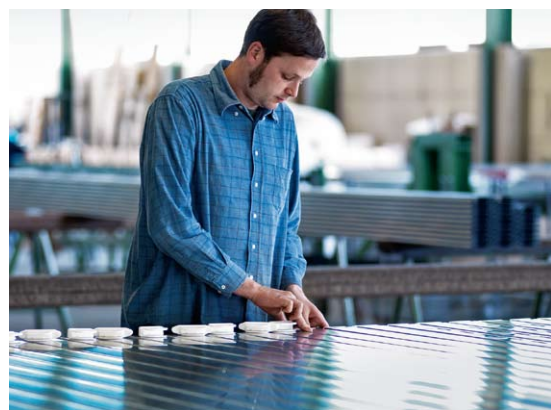
Frank Braselmann
Geschäftsführer



Wir bringen Ihre Geschäfte ins Rollen.

Braselmann ist ein Begriff für höchste Präzision, Qualität und Wirtschaftlichkeit von kaltgewalzten Profilen. Kunden im In- und Ausland profitieren von tiefem Erfahrungswissen, modernsten Fertigungsverfahren und einer partnerschaftlichen Zusammenarbeit.

Profilkonstruktion,
Werkzeugbau, Fertigung
und Fertiganzer-
montage – alles unter
einem Dach.





Das Tor zum Erfolg:
Individuelle Lösungen
vom kleinen bis
zum 33 Meter breiten
Hallentor.



Qualität in jeder Beziehung

Der Qualitätsanspruch, mit dem der Kaufmann Ferdinand Braselmann 1884 sein Handels- und Produktionsunternehmen für Eisenwaren gründete, bildet bis heute die Basis unseres unternehmerischen Handelns. Dieser Anspruch umfasst sowohl die Qualität unserer Produkte und Fertigungsverfahren als auch die Qualität der Beziehungen zu unseren Kunden.

Erfolgreich ist nur, wer beständig zum Erfolg anderer beiträgt. Diesem Grundsatz folgend, haben wir uns als Familienunternehmen zu einem leistungsfähigen Hersteller von hochwertigen Rolltor- und Spezialprofilen entwickelt, der national und international Vertrauen genießt.

Kompetenz für jeden Kundenwunsch

Im Lauf von über 75 Jahren hat unser Unternehmen einen wertvollen Erfahrungsschatz im Bereich der Kaltumformung erworben und zahlreiche Innovationen vorangetrieben. So fließen breites Wissen über Einsatzanforderungen und Materialeigenschaften sowie hohes handwerkliches Können in jede Profilkonstruktion.

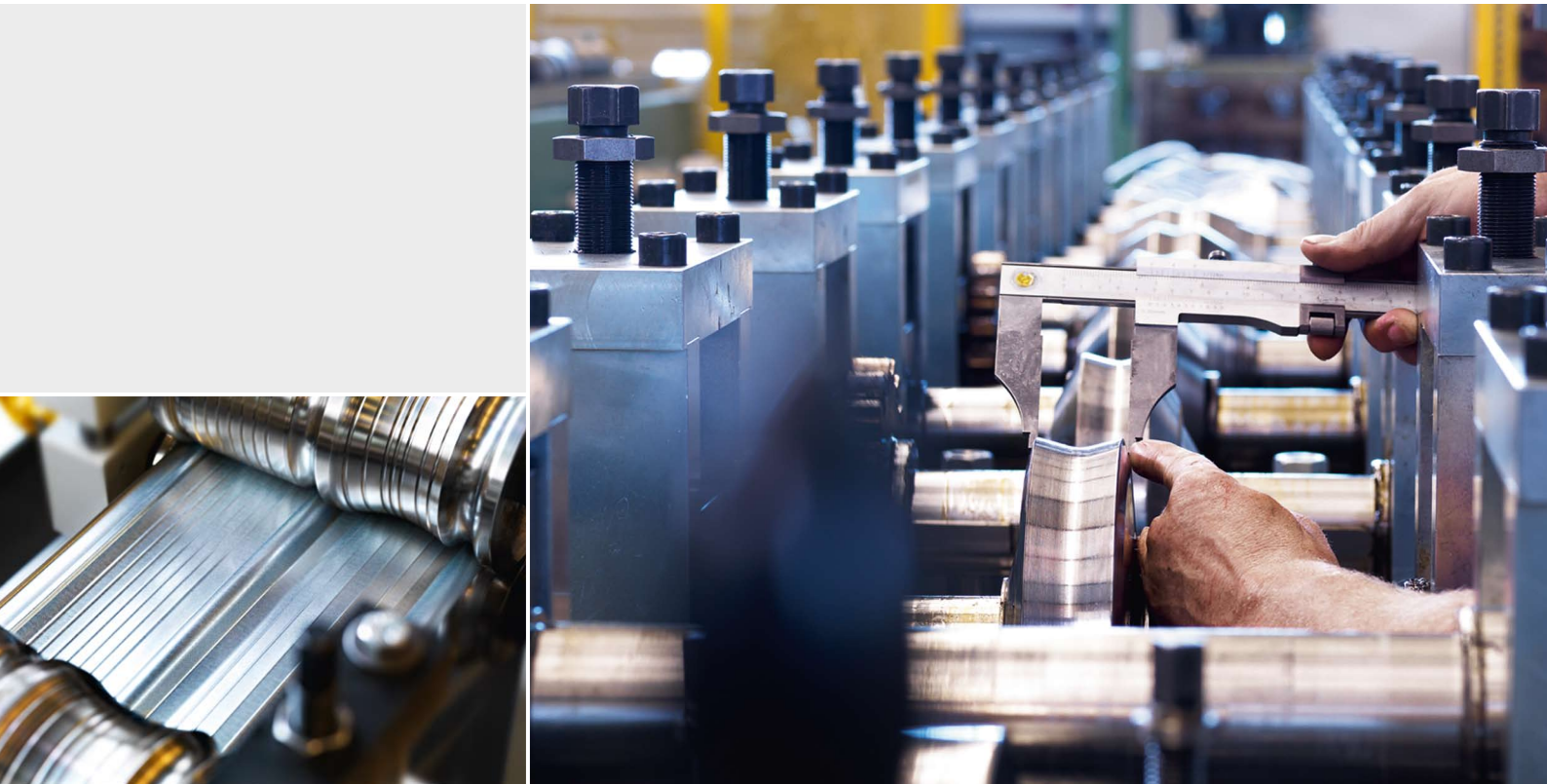
Der eigene Werkzeugbau sowie modernste Produktionsverfahren garantieren die präzise und wirtschaftliche Umsetzung individueller Kundenwünsche. Durch die Planung und Fertigung von kompletten Rolltoranlagen bieten wir auch als Systemlieferant individuelle Lösungen von hoher Qualität und Zuverlässigkeit.



„Persönliche Beratung, partnerschaftliche Zusammenarbeit und erstklassige Ergebnisse. Das ist es, worauf es uns ankommt. Wir sind stolz darauf, ein Familienunternehmen zu sein.“

Frank Braselmann





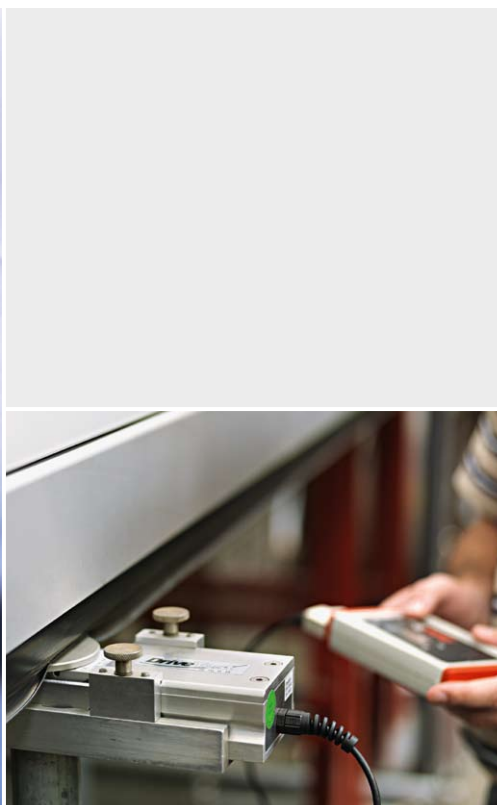
Auf und zu und auf und zu und auf und zu ...

Von einem guten Rolltor wird einwandfreier Betrieb über einen langen Einsatzzeitraum erwartet. Dazu leisten Profile von Ferdinand Braselmann durch ihre perfekte Konstruktion und präzise Fertigung einen wesentlichen Beitrag.

Beste Materialien für dauerhaften Einsatz

Rolltorpanzer aus kaltgewalzten Profilen von Braselmann gelten als äußerst robust, langlebig und formschön. Ausschlaggebend für ihre Stabilität, Laufruhe und Optik sind neben der Konstruktion die sorgfältige Materialauswahl und Oberflächengestaltung.

Wir verarbeiten nur erstklassige Ausgangsmaterialien wie zum Beispiel bandverzinktes Stahlblech, Aluminium oder Edelstahl und beziehen diese von führenden Herstellern.



An unserem eigenen Prüfstand werden alle neuen Profilkonstruktionen intensiv getestet.

Exakte Statikberechnung der Windlast

Die Stabilität bei Windbelastung ist die wichtigste Anforderung für Rolltore. Deshalb haben wir in Zusammenarbeit mit dem Institut für Tragwerkslehre der RWTH Aachen ein zertifiziertes Computerprogramm zur Berechnung von Belastung und Verformung von Rolltorpanzern mit und ohne Sturmhaken unter Windlast entwickelt.

Damit können wir die maximal möglichen Tormaße bei verschiedenen Windstärken exakt ermitteln.

Alles kommt auf den Prüfstand

Bevor neue Materialien und Profiltypen zum Einsatz kommen, werden sie umfangreichen externen und internen Prüfungen unterzogen.

Besondere wärme- und schalldämmende Eigenschaften unserer Profile werden durch entsprechende Zertifikate nachgewiesen. Auf Wunsch liefern wir auch schuss-, explosions- oder einbruchshemmende Rolltorpanzer, selbstverständlich ebenfalls mit den nötigen Zertifikaten.

„Gewissenhaftigkeit von der Materialauswahl über den Werkzeugbau und die Produktion bis zum fertigen Produkt – das ist unser Prinzip und unsere Verantwortung gegenüber unseren Kunden.“

Thomas Voigt
Technischer Leiter



Das Rolltor auf der Seite dieses Versorgungsschiffes zeigt die vielfältigen Einsatzmöglichkeiten von Rolltoren. Es dient hier als Tor zur Garage für ein Mini-U-Boot.

Rolltore eröffnen vielfältige Möglichkeiten – ob als bewegliche Wände eines Regallagers oder als Gestaltungsf Flächen für Corporate Design.

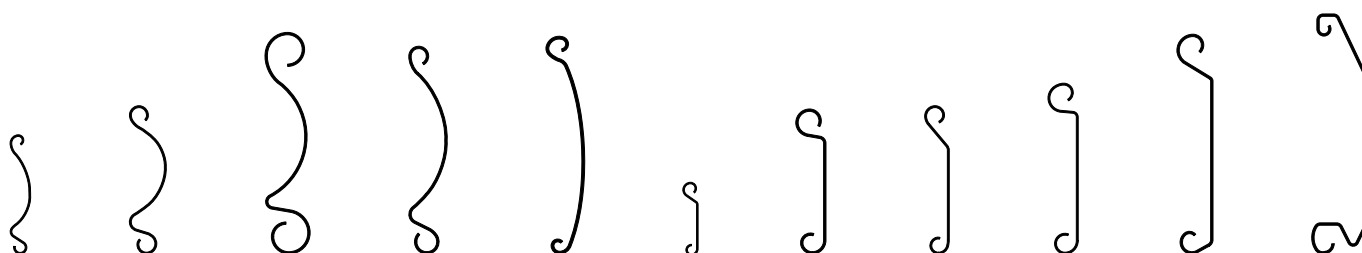


Spitzenqualität ist unser Standard.

Unser Programm bietet eine Vielfalt von ein- und doppelwandigen Rolltorprofilen für industrielle und private Einsatzzwecke. Materialien, Design und Farbgestaltung ermöglichen eine große Variationsbreite und die Verwirklichung individueller Vorstellungen; allen gemeinsam ist die grundsätzliche Konstruktion.

Die Robusten: Rolltorprofile einwandig

Unsere einwandigen Rolltorprofile sind in verzinktem Stahl, Aluminium und Edelstahl erhältlich, auf Wunsch auch farbbeschichtet. Im Praxiseinsatz bewähren sie sich als äußerst robust und biegesteif. Zur Auswahl stehen gewölbte und gerade Profile in verschiedenen Materialien und Oberflächen.





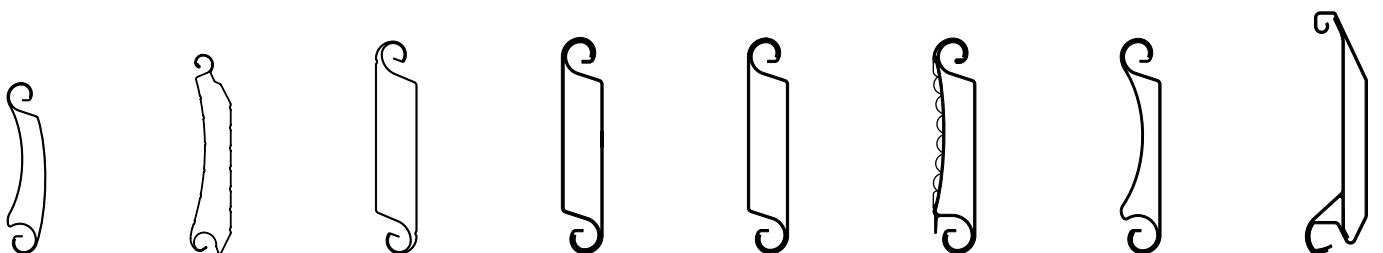
Durch die Vielfalt an Profiltypen und die unbegrenzte Farbwahl können Rolltore architektonische Akzente setzen.



Die Komfortablen: Rolltorprofile doppelwandig

Bei höheren Ansprüchen an Laufruhe und Isolationswirkung empfehlen sich unsere doppelwandigen Rolltorprofile.

Je nach Ausführung sind sie mit Polystyrol oder Mineralwolle ausgerüstet oder werden in einem modernen Fertigungsverfahren mit PU ausgeschäumt und erfüllen höchste Anforderungen an Stabilität, Widerstandsfähigkeit und Sicherheit. Sie sind ebenfalls in verschiedenen Materialien und Farbbeschichtungen erhältlich.





Lochblech-, Gitter- und Fensterprofile sorgen durch gute Sicht zur jeweils helleren Seite für offene Optik und höhere Sicherheit.

Guter Durchblick, maximale Sicherheit.

Um Durchsicht bei geschlossenem Rolltor zu ermöglichen oder für eine bessere Belüftung zu sorgen, können verschiedenartige Fenster und Stanzungen in die Profile eingearbeitet werden. Auch ansprechende Optik und die Erfüllung hoher Sicherheitsanforderungen müssen bei Rolltoren kein Widerspruch sein.

Das Fenster zum Hof: Lochblech-, Gitter- und Fensterprofile

Die meisten Profile aus unserem Programm sind in Ausführungen mit Lochblech- oder Gitterstanzungen sowie als Fensterprofile lieferbar.

Außer für bessere Sicht und Belüftung sorgen sie auch für eine optische Auflockerung des Rolltorpanzers. Bestehende Rolltoranlagen können entsprechend nachgerüstet beziehungsweise partiell erweitert werden.



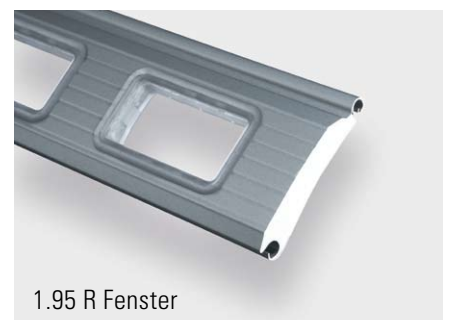
1.155L Lochblech



1.144L Lochblech



1.1620 Fenster



1.95 R Fenster

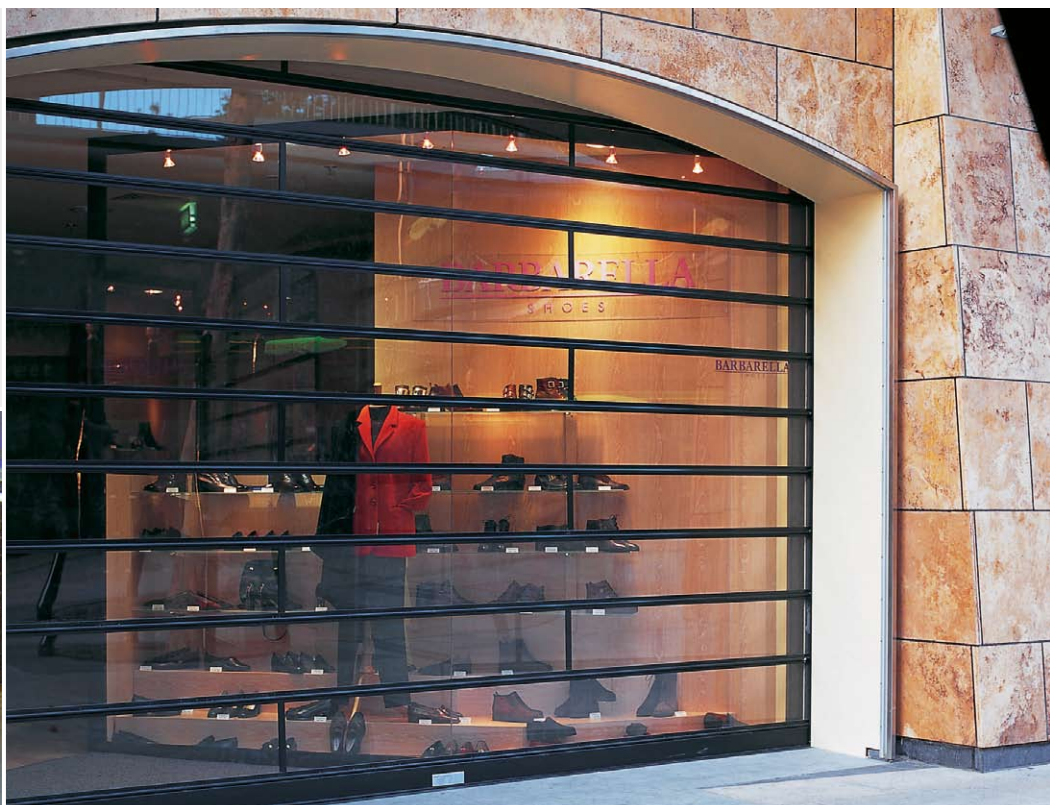


1.1590 Gitter



1.95 R Lüftungsgitter

Sicherheit mit Stil: Die Metallprofile von TranspaSafe sind in blankem oder anodisiertem Aluminium sowie in in allen RAL-Farben lieferbar.



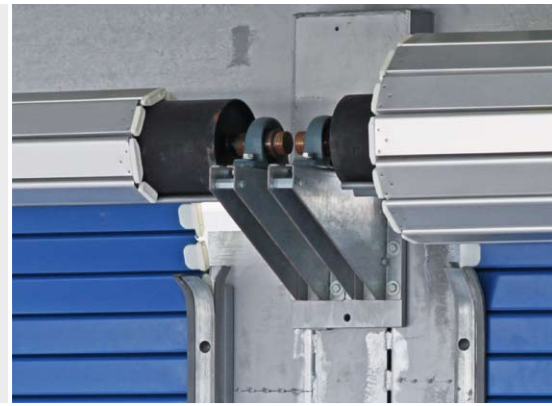
Die Verbindung von Sicherheit und Eleganz: TranspaSafe

Speziell für die hochwertige Ausstattung von Ladengeschäften und Einkaufszentren bietet Braselmann das TranspaSafe-Rolltor an, das auch gegen Vandalismus geschützt ist.

Die großen Scheiben bestehen aus schlag- und kratzfestem Polycarbonat und sind mit einer Spezialbeschichtung gegen Farbspray ausgestattet.

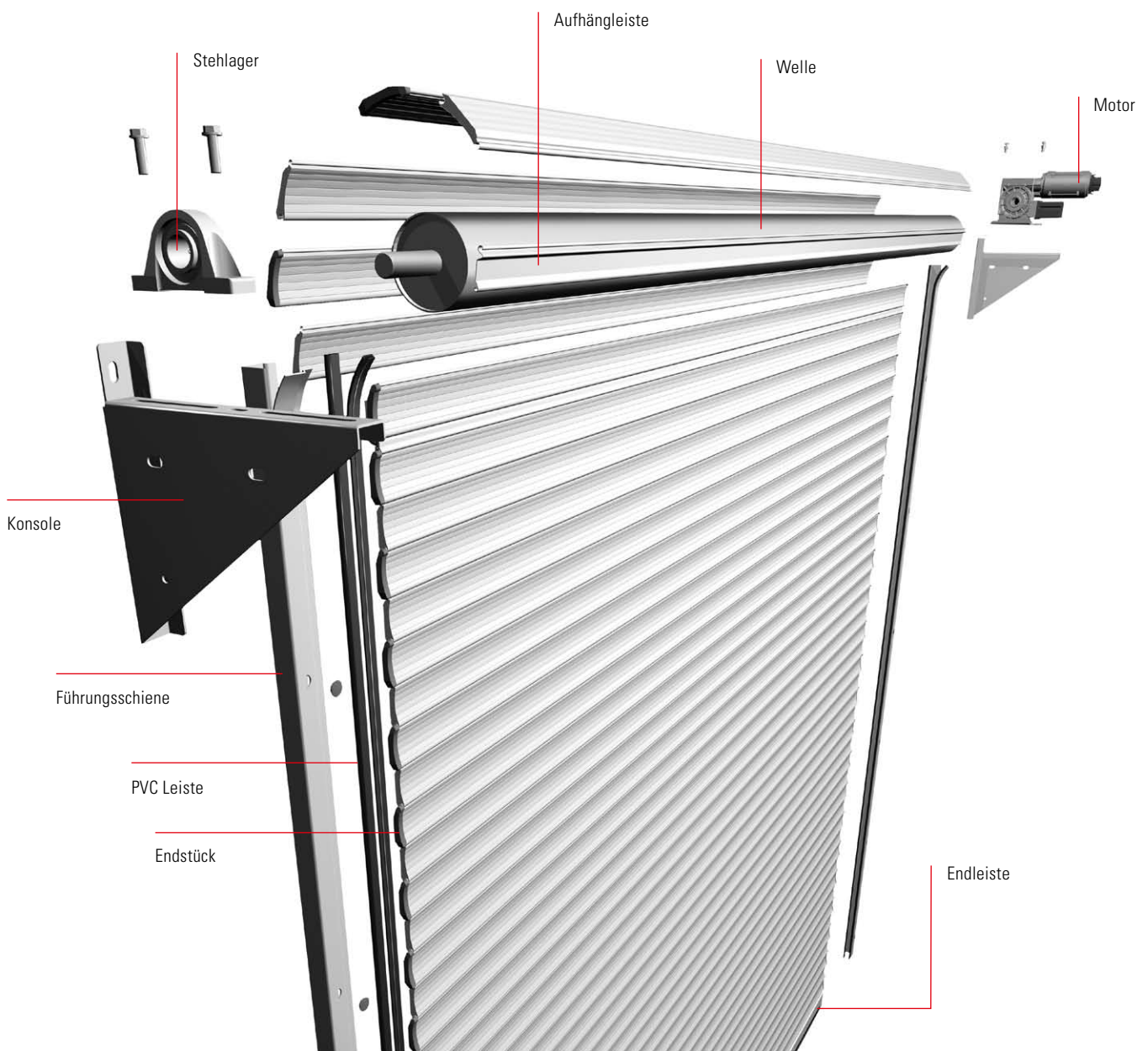


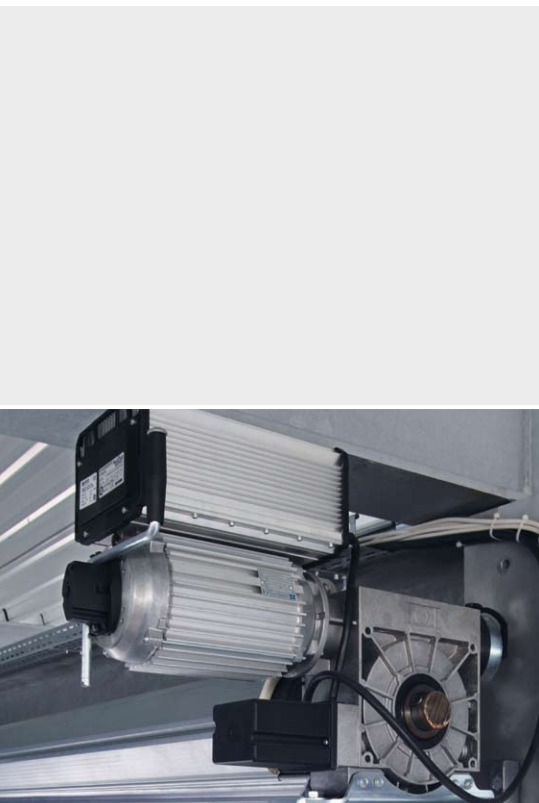
Die besondere Art der Aufwicklung schützt die Scheibenelemente vor Beschädigungen.



Perfekt konstruiert und fertig gewickelt.

Zahlreiche Partner nutzen unser Know-how als Systemanbieter für komplette Rolltoranlagen. Diese werden entsprechend den individuellen Anforderungen konzipiert und vormontiert geliefert – maßgeschneiderte Experten-Lösungen aus einer Hand.





**9 Sek
für 7,5 m**

Mit Braselmann in der Pole Position: Schnelllaufstore optimieren die Betriebsabläufe und reduzieren Wärmeverluste.

Komplett und kostengünstig: Rolltoranlagen Standard

Immer mehr Braselmann-Kunden entscheiden sich für die bequemste Lösung. Ihnen liefern wir kostengünstige, nach Maß gefertigte Komplettanlagen mit dem Profil ihrer Wahl.

Alle ausgelieferten Anlagen erfüllen die Norm DIN EN 13241-1, was in entsprechenden Prüfzeugnissen dokumentiert wird.

Öffnen und Schließen in Höchstgeschwindigkeit: Schnelllaufanlagen

Außer Standardanlagen liefern wir auch komplette Schnelllaufstore mit realisierbaren Durchschnittsgeschwindigkeiten von etwa 0,9 Metern pro Sekunde.

Besondere Vorzüge bietet das doppelwandige Rolltorprofil ISO-SL mit patentierter Hart/Weich-PVC-Innenschale. Es zeichnet sich durch stark reduzierte Laufgeräusche und eine ausgezeichnete Wärmedämmung aus.



Qualität aus einer Hand:
Komplettanlagen nach
Maß.

Geschulter Blick für die Details: Experten von Braselmann entwickeln hochwertige Kaltprofile für jeden Zweck.

An der Qualität des kleinsten Zubehörs erkennt man die Qualität des Herstellers.



Die passende Ergänzung: Zubehör für Rolltore

Eine Kette ist nur so stark wie ihr schwächstes Glied, ein Rolltor nur so zuverlässig wie das nötige Zubehör.

Wir achten daher auch bei Endstücken, End- und Aufhängeleisten, Führungsschienen, Verstärkungswinkeln und Sturmhaken auf jedes Detail. Damit bei unseren Kunden alles reibungslos rollt.



1.1369 Führungsschiene



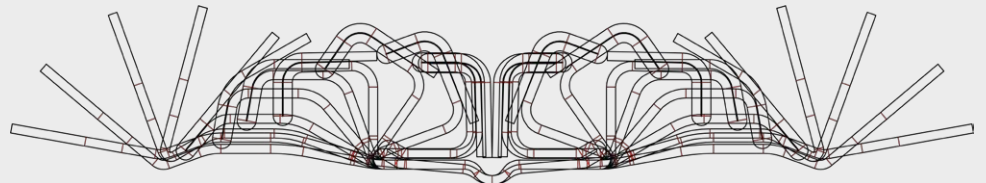
Rollensturmhaken für 1.100 D



Dichtlippenprofil für 1.100 D



Verstärkungskonsole



Die Meister der Blume.

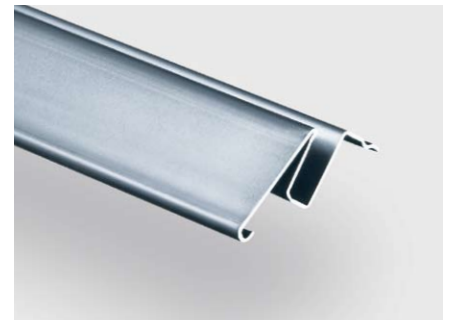
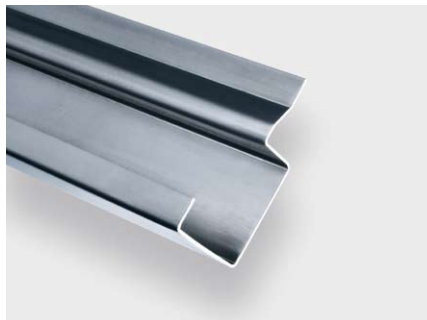
Auf Kundenwunsch entwickeln unsere Konstrukteure Spezialprofile von höchster Präzision nicht nur für Rolltore, sondern auch für viele andere Einsatzzwecke. Die als „Blume“ bezeichnete Darstellung einer ausgefalteten Profilkonstruktion macht sämtliche Umformungsschritte sichtbar.

So individuell wie die Anforderung: Spezialprofile

Extrawünsche sind unsere Spezialität, da bei uns Konstruktionsabteilung und Werkzeugbau Hand in Hand arbeiten. Unsere Experten sind in der Lage, auch außergewöhnliche Profile zu realisieren. Unter Berücksichtigung der jeweiligen Einsatzanforderungen und möglichst effizienter Fertigungsverfahren entwickeln sie optimale Lösungen, die für den Kunden exklusiv geschützt werden können.

Wir fertigen Profile bis zu einer Breite von 200 mm und einer Höhe von 100 mm in Längen zwischen 40 und 30.000 mm. Eine große Auswahl von Materialien in unterschiedlichen Stärken steht dabei zur Verfügung:

- Stahl: blank, verzinkt oder farbeschichtet
- Edelstahl: Qualität von 1.4016 bis 1.4571, Oberflächen blank, poliert, gebürstet, geschliffen, mit Folie oder Teilfolie
- Aluminium: blank, eloxiert oder farbeschichtet





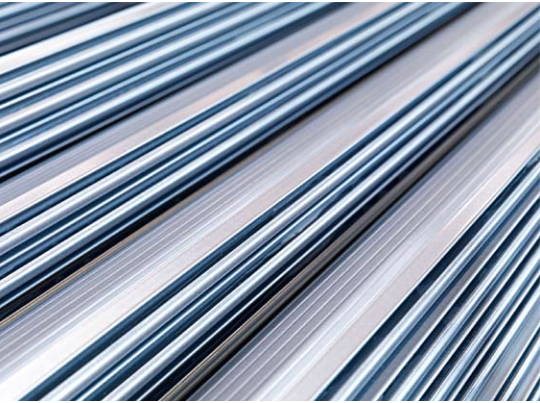
Metall in den Genen. Eine Chronik.

Braselmann ist ein Familienunternehmen, das seit über 125 Jahren in der Metallverarbeitung zuhause ist.

Kaltgewalzte Profile werden seit den 30er Jahren des vergangenen Jahrhunderts in großer Vielfalt hergestellt, wobei Konstruktion, Werkzeugbau und Fertigung kontinuierlich weiterentwickelt werden.

- April 1884 Ferdinand Braselmann gründet ein Handels- und Kommissionsgeschäft für Eisenwaren.
- 1887 Die Gesenkschmiede beginnt die Produktion von Eisenwaren auf dem elterlichen Bauernhof.
- 1892 – 1918 Der Betrieb stellt auf die Produktion von Pferdebeschlügen um. In den Gründerjahren bis zum Ersten Weltkrieg blüht das Geschäft auf.
- 1931 Für Bergbau und Automobilindustrie werden Spezialringschrauben und -mutter nach DIN gefertigt.
- 1933 Die ersten kaltgewalzten Profile werden produziert.
- 1955 Das Unternehmen entwickelt und produziert den patentierten Wagenheber, der zur Ausstattung des VW Käfers gehört.
- 1960 Eckhart Braselmann entwickelt und produziert das erste doppelwandige Rolltorprofil.
- 1975 Gesenkschmiede und Profilwalzwerk werden rechtlich eigenständige Unternehmen.
- 2004 Das von Braselmann mit der RWTH Aachen entwickelte Programm zur Berechnung der Belastung und Verformung von Rolltorpanzern unter Windlast wird zertifiziert.
- 2005 Braselmann liefert erstmals komplett zusammengestellte und vormontierte Rolltoranlagen.
- 2011 Das besonders geräuscharme Schnelllaufrolltorprofil ISO-SL mit patentierter Hart/Weich-PVC-Innenschale kommt auf den Markt.





Ferdinand Braselmann
GmbH & Co. KG
Profilwalzwerk

Kotthausstraße 15–23
58256 Ennepetal

Fon +49 (0) 2333 798-0
Fax +49 (0) 2333 798-55

info@braselmann.de
www.braselmann.de

Design: www.gute-botschafter.de

ferdinand
braselmann.de